

# P.E.T.S.

District 2241

România și Republica Moldova



## COMUNICARE DISTRICT

Laura Gaiță/Matei Amalia

Sibiu, 18 Martie 2023



**Rotary**  
District 2241  
România și Republica Moldova



**CREATE HOPE**  
in the WORLD

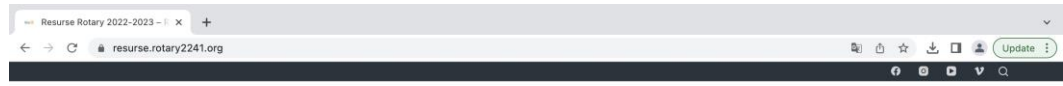
# COMUNICARE ÎN DISTRICT

# COMUNICARE ÎN DISTRICT



- **Email**
- **Grupuri WhatsApp**
- **Newsletter**
- **Social media – Facebook (grup, pagină), Instagram**
- **Website**
- **Youtube, Vimeo**

# COMUNICARE ÎN DISTRICT



**Rotary** **RESURSE**  
District 2241 DISTRICT 2241

ACASĂ PREȘEDINTE SECRETAR TREZORIER RESURSELE CLUBULUI CONTACT

- Toate resursele
- Comitetele Clubului
- Presedinte
- Categorii
- ✓ Secretar
- ✓ Trezorer
- ✓ Membri noi
- ✓ My Rotary

Scopul acestui site

Scopul acestui site este de a pune la dispoziția cluburilor din Districtul 2241 resursele necesare pentru instruirea liderilor cluburilor, de a face cunoscute rolurile și responsabilitățile lor în funcțiile pe care le vor ocupa.

truire realizate de RI  
ite în trecut de D2241 cu ocazia  
-uri, template-uri)  
tatutul și Regulamentul de  
) Rotary

Home EN | Rotary International

rotary.org/en

ROTARY RESPONDS TO THE WAR IN UKRAINE  
[Learn more](#)

Rotary

MY ROTARY | CLUB FINDER | SEARCH | JOIN | DONATE

About Rotary | Get Involved | Our Causes | Our Programs | News & Features | For Members

https://resurse.rotary2241.org/category/general/



Rotary District 2241  
România și Republica Moldova

## AGENDA PREȘEDINTELUI 2023-2024

CREATE HOPE  
in the WORLD



# COMUNICARE GENERALĂ

# COMUNICARE GENERALĂ



**Suntem Rotary. Suntem oameni de acțiune.**

**Nicio altă organizație nu seamănă cu Rotary.**

**Folosindu-ne vocea în mod constant, în toate mesajele**

**noastre, ne putem asigura că ceea ce comunicăm**

**reflectă caracterul nostru distinct.**



# COMUNICARE GENERALĂ

În cei 118 ani de existență, **Rotary** a unit lideri care s-au angajat să-si folosească experienta pentru a îmbunătăți comunitățile.

Deși am făcut o diferență semnificativă în întreaga lume, multi oameni încă nu înțeleg pe deplin cine suntem și ce ne face unici.

Este important să ne spunem povestea în moduri care să ajute oamenii de pretutindeni să înțeleagă ce face Rotary, **cum suntem diferiți și de ce contează munca noastră.**

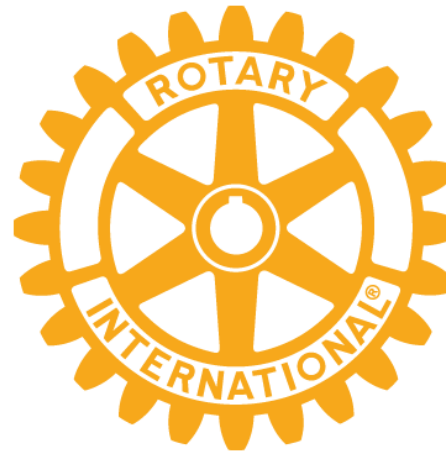
# BRANDUL ROTARY



# COMUNICARE GENERALĂ



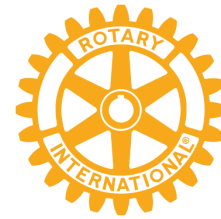
# Marcă de excelență



# COMUNICARE GENERALĂ



**Roata este marca excelenței**



**Când o utilizați, trebuie să poziționați sigla clubului sau a districtului în apropierea acesteia pentru claritate și recunoaștere.**

**Nu există o versiune simplificată a mărcii de excelență – cuvintele „Rotary International” trebuie să apară întotdeauna pe roată.**



# COMUNICARE GENERALĂ



Acesta este **logo-ul oficial** al Rotary International. Combină roata cu cuvântul „Rotary” la stânga pentru vizibilitate și recunoaștere. Semnătura Masterbrand nu poate fi modificată în niciun fel!!!



# COMUNICARE GENERALĂ




# COMUNICARE GENERALĂ



 Share






## Interact Logo Template

This logo template can be customized for an Interact club, district, or zone.

**When to use**

In your logo, use the name on your charter or the name your club is known by in your community. Because “Interact” is already in the logo, you don’t need to repeat it. Use PDF (vector) for print and embroidery, JPG for digital, and PNG for digital with a transparent background.

 CREATE

---

By accessing this template, I agree to Rotary's [Terms of Use](#).

Materials on Rotary's Brand Center may be used for noncommercial, Rotary-related purposes.

# COMUNICARE GENERALĂ



**Interact**   
Club Name, District,  
or Zone Number



# COMUNICARE GENERALĂ



[Share](#)



## Rotaract Logo Template

This logo template can be customized for a Rotaract club, district, or zone.

### When to use

In your logo, use the name on your charter or the name your club is known by in your community. Because "Rotaract" is already in the logo, you don't need to repeat it. Use PDF (vector) for print and embroidery, JPG for digital, and PNG for digital with a transparent background.

[CREATE](#)

By accessing this template, I agree to Rotary's [Terms of Use](#).

Materials on Rotary's Brand Center may be used for noncommercial, Rotary-related purposes.

# COMUNICARE GENERALĂ



**Rotaract**   
Club Name, District,  
or Zone Number





# COMUNICARE GENERALĂ



 Share



## Rotary Logo Template

This logo template can be customized for a Rotary club, district, or zone.

### When to use

In your logo, use the name on your charter or the name your club is known by in your community. Because "Rotary" is already in the logo, you don't need to repeat it. Use PDF (vector) for print and embroidery, JPG for digital, and PNG for digital with a transparent background.



By accessing this template, I agree to Rotary's [Terms of Use](#).

Materials on Rotary's Brand Center may be used for noncommercial, Rotary-related purposes.

# COMUNICARE GENERALĂ



**Rotary**   
Club Name, District,  
or Zone Number



# COMUNICARE GENERALĂ



## CLUB, DISTRICT, OR ZONE LOGOS

---

Masterbrand Signature

Club Name  
above or  
**Rotary**

Club Name, District,  
or Zone below



Masterbrand Signature Simplified

Club Name  
above or  
**Rotary**

Club Name, District,  
or Zone below



---

Examples



# COMUNICARE GENERALĂ

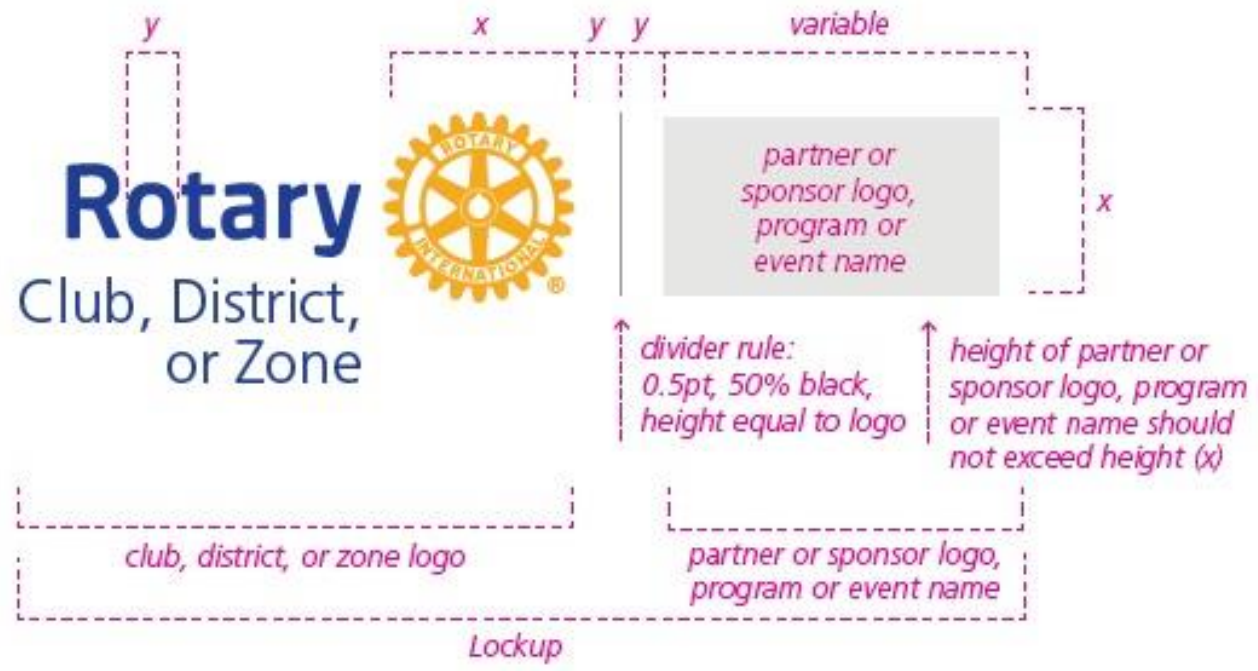


Examples



# COMUNICARE GENERALĂ

## Lockup Construction



# COMUNICARE GENERALĂ



FIRSTNAME LASTNAME  
Rotary title, year

Tel +1-100-000-0000  
Cel +1-100-000-0000  
Fax +1-100-000-0000  
Email address


Rotary   
Club Name, District,  
or Zone Number

Preferred mailing address 1  
Preferred mailing address 2  
City, State or Province  
Postal code, Country  
Website



# COMUNICARE GENERALĂ



**Rotary**   
Club Name, District,  
or Zone Number

FIRSTNAME LASTNAME  
Rotary title, year

Tel +1-100-000-0000  
Cel +1-100-000-0000  
Fax +1-100-000-0000  
Email address

Preferred mailing address 1  
Preferred mailing address 2  
City, State or Province  
Postal code, Country  
Website

**Creați-vă cartea de vizită Rotary și personalizați-o cu informațiile de contact și numele clubului, numărul districtului sau numărul zonei, în funcție de rolul și nevoile voastre. Acest card nu trebuie să conțină informații despre afacerea voastră personală în afara Rotary.**



# COMUNICARE VIZUALĂ



# COMUNICARE VIZUALĂ



# COMUNICARE VIZUALĂ





# COMUNICARE VIZUALĂ



# COMUNICARE VIZUALĂ





# COMUNICARE VIZUALĂ

**Fotografiile Rotary se concentrează pe relații, impact asupra comunității și acțiune și implicare.**

**Fotografiile ar trebui să spună întotdeauna o poveste autentică. Ele ar trebui să fie imagini puternice și evocatoare care să inspire și să motiveze publicul și să arate că Rotary este alcătuit din oameni de acțiune.**

**Fotografia care folosește un stil documentar (însemnând că subiecții din imagini nu sunt fotografiați ci surprinși) de obicei realizează cel mai bine acest lucru.**

# COMUNICARE VIZUALĂ



# COMUNICARE VIZUALĂ





# COMUNICARE VIZUALĂ





# COMUNICARE VIZUALĂ

Este important să obțineți **permisiunea** scrisă și semnată de la fiecare persoană vizibilă în imagine sau în înregistrare înainte de a o posta pe site-ul web sau pe conturile de rețele sociale. Acest lucru se aplică celor care apar în imagine, inclusiv celor care apar în fundal. Consimțământul scris ar trebui să includă numele subiectului și o declarație care spune că este de acord să fie înregistrat și că persoana care îl înregistrează poate folosi înregistrarea. Dacă este posibil, evitați să includeți pe oricine sub 18 ani, iar **dacă includeți minori**, asigurați-vă că obțineți permisiunea scrisă de la părinții sau profesori /coordonatori /organizatori.

# TEMA ANULUI

# TEMA ANULUI



## 2023-24 ROTARY PRESIDENTIAL THEME

### BRANDING GUIDELINES



# TEMA ANULUI



# TEMA ANULUI



**John Lowrie Morrison**  
**JOLOMO**



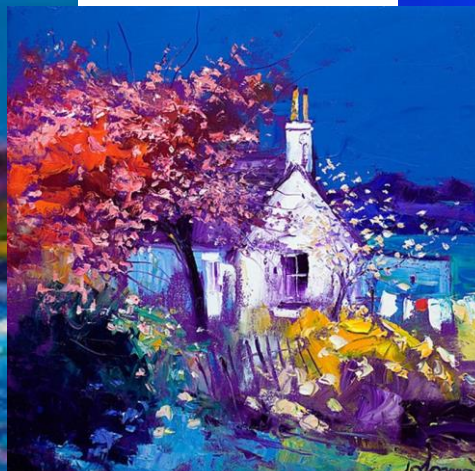


# TEMA ANULUI

Rotary  
District 2241  
România și Republica Moldova



CREATE HOPE  
in the WORLD



# TEMA ANULUI



## OFFICIAL 2023-24 ROTARY PRESIDENTIAL THEME LOGO

Please do not change or move any of the elements of the logo.

### HORIZONTAL LOGO

The horizontal logo should be used in a lockup with your club, district, or zone logo. The lockup is the preferred use.

The theme logo can be used on its own as long as the club, district, or zone logo is used in proximity to the theme logo.

The full-color theme logo is the preferred version for use. **Additional colors and layouts of the theme logo graphics** can be found in the zip file on My Rotary.



### VERTICAL LOGO



# TEMA ANULUI



## OFFICIAL 2023-24 ROTARY PRESIDENTIAL THEME LOGO

Please do not change or move any of the elements of the logo.

### LOGO LOCKUP

The lockup is the preferred use.

#### BEST PRACTICES

We recommend using the theme logo only when communicating with other Rotary members. Please refrain from using the theme logo when promoting Rotary on social media and other media outlets to those outside of Rotary.

Clubs and districts should use their logo in lockup with the theme logo.

Create the theme logo in lockup with your club or district logo in the **Brand Center**. **Download the theme logo** from the zip file on My Rotary. Then go to the Brand Center and find the Rotary Logo Lockup Template by clicking on Templates > Logo lockups > Rotary Logo Lockup Template > Create. Under the "Add text or logo" section of the template you will select "Upload partner logo" in the Type drop-down menu in order to upload the horizontal theme logo.

If you are using the theme logo on goods and merchandise, work with an **official Rotary licensed vendor**.

The theme logo can be used on its own as long as the club, district, or zone logo is used in proximity to the theme logo.

**Additional colors and layouts of the theme logo graphics** can be found in the zip file on My Rotary.



### CLEAR SPACE

The space of the "R" in "Rotary" around the lockup should be kept clear.





# TEMA ANULUI



## CLEAR SPACE

The space of the "R" in "Rotary" around the lockup should be kept clear.



# TEMA ANULUI



# TEMA ANULUI

Rotary  
District 2241  
România și Republica Moldova



CREATE HOPE  
in the WORLD

## OFFICIAL 2023-24 ROTARY PRESIDENTIAL THEME LOGO

The presidential theme logo uses these color combinations to create gradients.

The logo is made up of three shapes, each with its own two-color gradient combination.

### COLORS

**Persimmon**  
PMS 1665C  
C7 M87 Y100 K1  
Hex #e04403  
R224 G68 B3

+

**Lemonade**  
PMS 109C  
C1 M16 Y100 K0  
Hex #ffd100  
R255 G209 B0

↓



**Cardinal**  
PMS 485C  
C6 M98 Y100 K1  
Hex #e02927  
R224 G41 B39

+

**Fuchsia**  
PMS 221C  
C31 M100 Y53 K21  
Hex #960048  
R150 G0 B72

↓



**Rotary Royal Blue**  
PMS 286C  
C100 M84 Y12 K3  
Hex #17458f  
R23 G69 B143

+

**Amethyst**  
PMS 7441C  
C45 M73 Y0 K0  
Hex #a05cbf  
R160 G92 B191

↓



### FONTS

## OPEN SANS

### Bold

ABCDEFGHIJKLMNOPQRSTUVWXYZ

abcdefghijklmnopqrstuvwxyz 1234567890

### Semi-Bold

ABCDEFGHIJKLMNOPQRSTUVWXYZ

abcdefghijklmnopqrstuvwxyz 1234567890

#### FILE & COLOR FORMATS

- Lockup: PDF
- Print: EPS/PDF
- Word document (print): PNG
- Digital: PNG
- PowerPoint: PNG
- Web (desktop, tablet, mobile): PNG



# TEMA ANULUI

## OFFICIAL 2023-24 ROTARY PRESIDENTIAL THEME LOGO

Clubs and districts should use their logo in lockup with the theme logo.

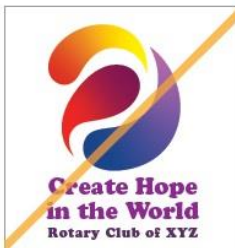
The full-color theme logo is the preferred version for use.

The theme logo should not be altered in any way. Do not add, remove, or resize any elements or colors of the existing logo.

### INCORRECT USAGE



Don't add outlines, special effects, or other graphic elements.



Don't alter or add copy to the logo. Don't change the fonts.



Don't put the logo in a holding shape.



Don't distort the logo.



Don't change or remove logo elements.



Don't change the colors of the logo.



Make sure the logo is completely legible and on a contrasting background.



Don't allow the logo to get cut off or be covered. The entire logo must be visible.

# MODURI DE COMUNICARE

# MODURI DE COMUNICARE

Rotary  
District 2241  
România și Republica Moldova



**Fii specific:** invită membrii comunității să

„asigure mese copiilor înfometati” în loc să le

ceri „să învingă foamea”. Este mai precis și mai

convingător.

# MODURI DE COMUNICARE



**Fii incluziv:** Vrei ca oamenii să se imagineze în  
Rotary și să înțeleagă că Rotary este accesibil  
tuturor (aproape...).

Folosește cuvinte precum „membri și  
participanți” mai degrabă decât „rotarieni”.



# MODURI DE COMUNICARE



**la în considerare publicul tău:** Aveți povești grozave de spus, amintiți-vă că este important să le adaptați oamenilor cu care vorbiți.

**Ce le pasă acestor oameni? Cum este Rotary relevant pentru ei sau pentru problema lor?**





# În loc de final



În calitate de susținător al imaginii publice  
Rotary, îi ajutați pe ceilalți să înțeleagă **cine  
suntem și cum facem diferența.**

Publicarea eforturilor clubului vostru și  
împărtășirea impactului pe care îl aveți vă ajută  
să **atrageți membri, voluntari și donatori.**

Imaginea publică este o **prioritate** și o  
modalitate de **consolidare a brandului Rotary!**

*Mulțumesc!*

# P.E.T.S.

District 2241

România și Republica Moldova



## COMUNICARE DISTRICT

Laura Gaiță/Matei Amalia

Sibiu, 18 Martie 2023



**Rotary**  
District 2241  
România și Republica Moldova



**CREATE HOPE**  
in the WORLD