

D.I.S.T.A.S
24-26 martie 2023

District 2241
România și Republica Moldova



Imagine publică și PR

Amalia Matei

Slănic Moldova, 24 martie 2023



COMUNICARE GENERALĂ

COMUNICARE GENERALĂ



Suntem Rotary. Suntem oameni de acțiune.

Nicio altă organizație nu seamănă cu Rotary.

Folosindu-ne vocea în mod constant, în toate mesajele

noastre, ne putem asigura că ceea ce comunicăm

reflectă caracterul nostru distinct.



COMUNICARE GENERALĂ

În cei 118 ani de existență, **Rotary** a unit lideri care s-au angajat să-si folosească experienta pentru a îmbunătăți comunitățile.

Deși am făcut o diferență semnificativă în întreaga lume, multi oameni încă nu înțeleg pe deplin cine suntem și ce ne face unici.

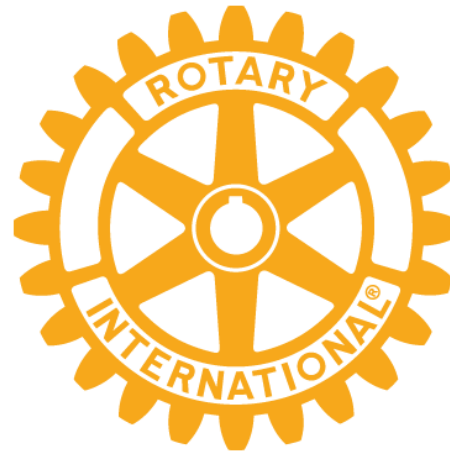
Este important să ne spunem povestea în moduri care să ajute oamenii de pretutindeni să înțeleagă ce face Rotary, **cum suntem diferiti și de ce contează munca noastră.**

BRANDUL ROTARY

COMUNICARE GENERALĂ



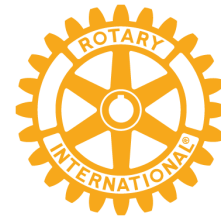
Marcă de excelență



COMUNICARE GENERALĂ



Roata este marca excelenței



Când o utilizați, trebuie să poziționați sigla clubului sau a districtului în apropierea acesteia pentru claritate și recunoaștere.

Nu există o versiune simplificată a mărcii de excelență – cuvintele „Rotary International” trebuie să apară întotdeauna pe roată.



COMUNICARE GENERALĂ



Acesta este **logo-ul oficial** al Rotary International. Combină roata cu cuvântul „Rotary” la stânga pentru vizibilitate și recunoaștere. Semnătura Masterbrand nu poate fi modificată în niciun fel!!!



COMUNICARE GENERALĂ



COMUNICARE GENERALĂ



 Share



Interact Logo Template

This logo template can be customized for an Interact club, district, or zone.

When to use

In your logo, use the name on your charter or the name your club is known by in your community. Because “Interact” is already in the logo, you don’t need to repeat it. Use PDF (vector) for print and embroidery, JPG for digital, and PNG for digital with a transparent background.

 CREATE

By accessing this template, I agree to Rotary's [Terms of Use](#).

Materials on Rotary's Brand Center may be used for noncommercial, Rotary-related purposes.

COMUNICARE GENERALĂ



Interact 
Club Name, District,
or Zone Number



COMUNICARE GENERALĂ



 Share



Rotaract Logo Template

This logo template can be customized for a Rotaract club, district, or zone.

When to use

In your logo, use the name on your charter or the name your club is known by in your community. Because "Rotaract" is already in the logo, you don't need to repeat it. Use PDF (vector) for print and embroidery, JPG for digital, and PNG for digital with a transparent background.

 **CREATE**

By accessing this template, I agree to Rotary's [Terms of Use](#).

Materials on Rotary's Brand Center may be used for noncommercial, Rotary-related purposes.

COMUNICARE GENERALĂ



Rotaract 
Club Name, District,
or Zone Number



COMUNICARE GENERALĂ



 Share



Rotary Logo Template

This logo template can be customized for a Rotary club, district, or zone.

When to use

In your logo, use the name on your charter or the name your club is known by in your community. Because "Rotary" is already in the logo, you don't need to repeat it. Use PDF (vector) for print and embroidery, JPG for digital, and PNG for digital with a transparent background.



By accessing this template, I agree to Rotary's [Terms of Use](#).

Materials on Rotary's Brand Center may be used for noncommercial, Rotary-related purposes.

COMUNICARE GENERALĂ



Rotary 
Club Name, District,
or Zone Number



COMUNICARE GENERALĂ



CLUB, DISTRICT, OR ZONE LOGOS

Masterbrand Signature

Club Name
above or
Rotary

Club Name, District,
or Zone below



Masterbrand Signature Simplified

Club Name
above or
Rotary

Club Name, District,
or Zone below



Examples



COMUNICARE GENERALĂ

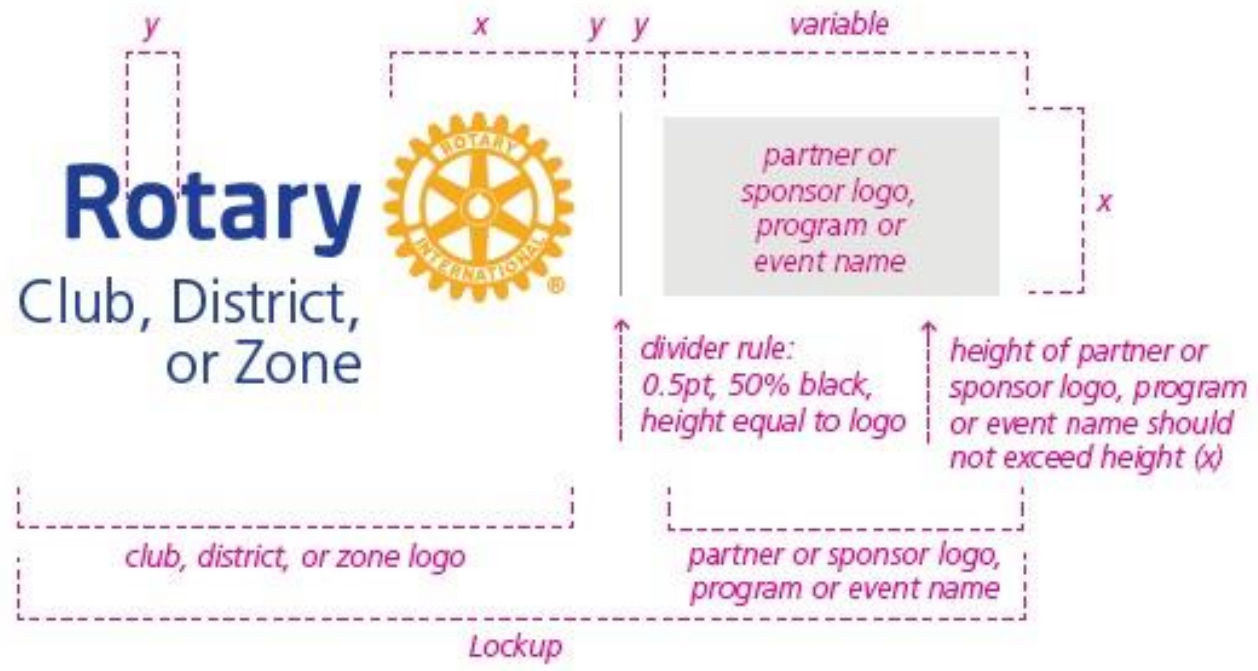


Examples



COMUNICARE GENERALĂ

Lockup Construction



COMUNICARE GENERALĂ



FIRSTNAME LASTNAME
Rotary title, year

Tel +1-100-000-0000
Cel +1-100-000-0000
Fax +1-100-000-0000
Email address


Rotary
Club Name, District,
or Zone Number

Preferred mailing address 1
Preferred mailing address 2
City, State or Province
Postal code, Country
Website



COMUNICARE GENERALĂ



Rotary 
Club Name, District,
or Zone Number

FIRSTNAME LASTNAME
Rotary title, year

Tel +1-100-000-0000
Cel +1-100-000-0000
Fax +1-100-000-0000
Email address

Preferred mailing address 1
Preferred mailing address 2
City, State or Province
Postal code, Country
Website

Creați-vă cartea de vizită Rotary și personalizați-o cu informațiile de contact și numele clubului, numărul districtului sau numărul zonei, în funcție de rolul și nevoile voastre. Acest card nu trebuie să conțină informații despre afacerea voastră personală în afara Rotary.



COMUNICARE VIZUALĂ

COMUNICARE VIZUALĂ



COMUNICARE VIZUALĂ



COMUNICARE VIZUALĂ



COMUNICARE VIZUALĂ



COMUNICARE VIZUALĂ

Fotografiile Rotary se concentrează pe relații, impact asupra comunității și acțiune și implicare.

Fotografiile ar trebui să spună întotdeauna o poveste autentică. Ele ar trebui să fie imagini puternice și evocatoare care să inspire și să motiveze publicul și să arate că Rotary este alcătuit din oameni de acțiune.

Fotografia care folosește un stil documentar (însemnând că subiecții din imagini nu sunt fotografiați ci surprinși) de obicei realizează cel mai bine acest lucru.

COMUNICARE VIZUALĂ



COMUNICARE VIZUALĂ



COMUNICARE VIZUALĂ



COMUNICARE VIZUALĂ

Este important să obțineți **permisiunea** scrisă și semnată de la fiecare persoană vizibilă în imagine sau în înregistrare înainte de a o posta pe site-ul web sau pe conturile de rețele sociale. Acest lucru se aplică celor care apar în imagine, inclusiv celor care apar în fundal. Consimțământul scris ar trebui să includă numele subiectului și o declarație care spune că este de acord să fie înregistrat și că persoana care îl înregistrează poate folosi înregistrarea. Dacă este posibil, evitați să includeți pe oricine sub 18 ani, iar **dacă includeți minori**, asigurați-vă că obțineți permisiunea scrisă de la părinții sau profesori /coordonatori /organizatori.

TEMA ANULUI

TEMA ANULUI



2023-24 ROTARY PRESIDENTIAL THEME

BRANDING GUIDELINES



TEMA ANULUI

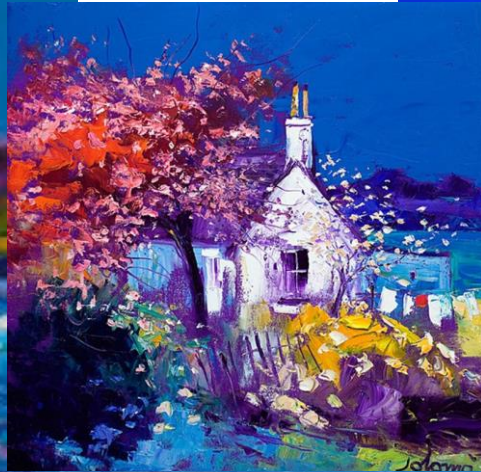


TEMA ANULUI

John Lowrie Morrison
JOLOMO



TEMA ANULUI



TEMA ANULUI



OFFICIAL 2023-24 ROTARY PRESIDENTIAL THEME LOGO

Please do not change or move any of the elements of the logo.

HORIZONTAL LOGO

The horizontal logo should be used in a lockup with your club, district, or zone logo. The lockup is the preferred use.

The theme logo can be used on its own as long as the club, district, or zone logo is used in proximity to the theme logo.

The full-color theme logo is the preferred version for use. **Additional colors and layouts of the theme logo graphics** can be found in the zip file on My Rotary.



VERTICAL LOGO



TEMA ANULUI



OFFICIAL 2023-24 ROTARY PRESIDENTIAL THEME LOGO

Please do not change or move any of the elements of the logo.

LOGO LOCKUP

The lockup is the preferred use.

BEST PRACTICES

We recommend using the theme logo only when communicating with other Rotary members. Please refrain from using the theme logo when promoting Rotary on social media and other media outlets to those outside of Rotary.

Clubs and districts should use their logo in lockup with the theme logo.

Create the theme logo in lockup with your club or district logo in the **Brand Center**. **Download the theme logo** from the zip file on My Rotary. Then go to the Brand Center and find the Rotary Logo Lockup Template by clicking on Templates > Logo lockups > Rotary Logo Lockup Template > Create. Under the "Add text or logo" section of the template you will select "Upload partner logo" in the Type drop-down menu in order to upload the horizontal theme logo.

If you are using the theme logo on goods and merchandise, work with an **official Rotary licensed vendor**.

The theme logo can be used on its own as long as the club, district, or zone logo is used in proximity to the theme logo.

Additional colors and layouts of the theme logo graphics can be found in the zip file on My Rotary.



CLEAR SPACE

The space of the "R" in "Rotary" around the lockup should be kept clear.



TEMA ANULUI



CLEAR SPACE

The space of the "R" in "Rotary" around the lockup should be kept clear.



TEMA ANULUI



TEMA ANULUI

Rotary
District 2241
România și Republica Moldova



CREATE HOPE
in the WORLD

OFFICIAL 2023-24 ROTARY PRESIDENTIAL THEME LOGO

The presidential theme logo uses these color combinations to create gradients.

The logo is made up of three shapes, each with its own two-color gradient combination.

COLORS

Persimmon
PMS 1665C
C7 M87 Y100 K1
Hex #e04403
R224 G68 B3

+

Lemonade
PMS 109C
C1 M16 Y100 K0
Hex #ffd100
R255 G209 B0

↓



Cardinal
PMS 485C
C6 M98 Y100 K1
Hex #e02927
R224 G41 B39

+

Fuchsia
PMS 221C
C31 M100 Y53 K21
Hex #960048
R150 G0 B72

↓



Rotary Royal Blue
PMS 286C
C100 M84 Y12 K3
Hex #17458f
R23 G69 B143

+

Amethyst
PMS 7441C
C45 M73 Y0 K0
Hex #a05cbf
R160 G92 B191

↓



FONTS

OPEN SANS

Bold

ABCDEFGHIJKLMNOPQRSTUVWXYZ

abcdefghijklmnopqrstuvwxyz 1234567890

Semi-Bold

ABCDEFGHIJKLMNOPQRSTUVWXYZ

abcdefghijklmnopqrstuvwxyz 1234567890

FILE & COLOR FORMATS

Lockup: PDF
Print: EPS/PDF
Word document (print): PNG
Digital: PNG
PowerPoint: PNG
Web (desktop, tablet, mobile): PNG



TEMA ANULUI



OFFICIAL 2023-24 ROTARY PRESIDENTIAL THEME LOGO

Clubs and districts should use their logo in lockup with the theme logo.

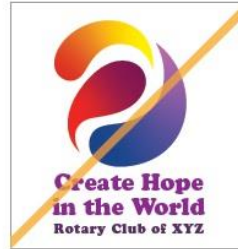
The full-color theme logo is the preferred version for use.

The theme logo should not be altered in any way. Do not add, remove, or resize any elements or colors of the existing logo.

INCORRECT USAGE



Don't add outlines, special effects, or other graphic elements.



Don't alter or add copy to the logo. Don't change the fonts.



Don't put the logo in a holding shape.



Don't distort the logo.



Don't change or remove logo elements.



Don't change the colors of the logo.



Make sure the logo is completely legible and on a contrasting background.



Don't allow the logo to get cut off or be covered. The entire logo must be visible.

MODURI DE COMUNICARE

MODURI DE COMUNICARE

Fii specific: invită membrii comunității să

„asigure mese copiilor înfometati” în loc să le

ceri „să învingă foamea”. Este mai precis și mai

convingător.

MODURI DE COMUNICARE

Fii incluziv: Vrei ca oamenii să se imagineze în
Rotary și să înțeleagă că Rotary este accesibil
tuturor (aproape...).

Folosește cuvinte precum „membri și
participanți” mai degrabă decât „rotarieni”.

MODURI DE COMUNICARE



la în considerare publicul tău: Aveți povești grozave de spus, amintiți-vă că este important să le adaptați oamenilor cu care vorbiți.

Ce le pasă acestor oameni? Cum este Rotary relevant pentru ei sau pentru problema lor?



În loc de final

În calitate de susținător al imaginii publice
Rotary, îi ajutați pe ceilalți să înțeleagă **cine
suntem și cum facem diferența.**

Publicarea eforturilor clubului vostru și
împărtășirea impactului pe care îl aveți vă ajută
să **atrageți membri, voluntari și donatori.**

Imaginea publică este o **prioritate** și o
modalitate de **consolidare a brandului Rotary!**

Mulțumesc!

D.I.S.T.A.S
24-26 martie 2023

District 2241
România și Republica Moldova



Imagine publică și PR

Amalia Matei

Slănic Moldova, 24 martie 2023

